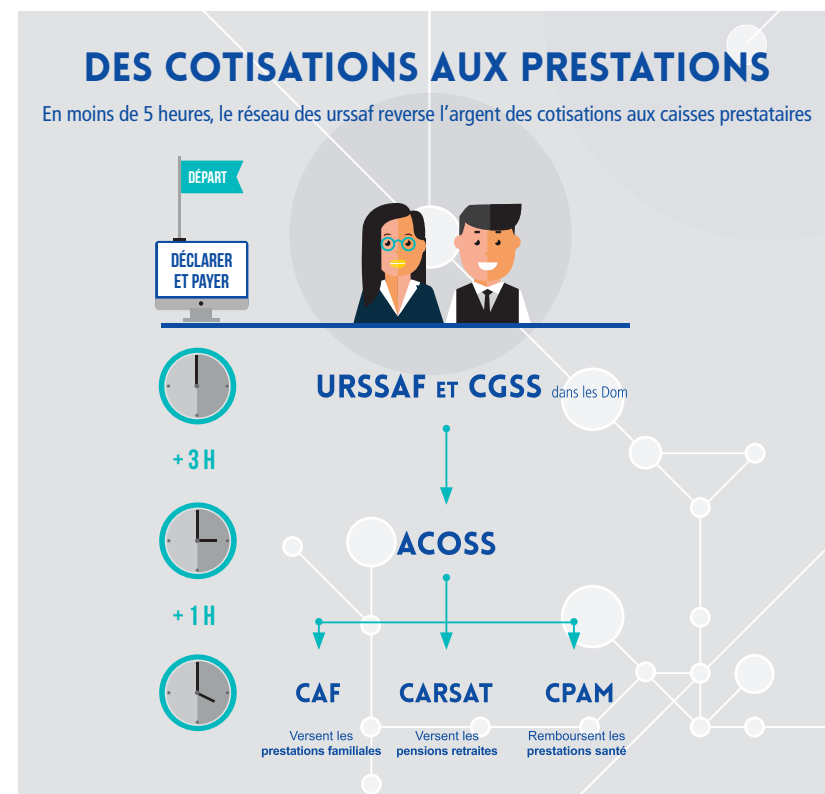


## PERMETTRE À CHACUN DE BÉNÉFICIER D'UNE PROTECTION SOCIALE EN COTISANT SELON SES MOYENS ET EN RECEVANT SELON SES BESOINS

Le réseau des Urssaf constitue la clé de voûte du dispositif de protection sociale : il est chargé d'en sécuriser le financement, via la collecte de l'ensemble des cotisations et contributions sociales.

L'Acos, Caisse nationale des Urssaf, veille au bon fonctionnement du système en assurant la gestion des ressources et de la trésorerie des quatre branches de la Sécurité sociale (maladie, famille, vieillesse, accidents du travail-maladies professionnelles), pour lui permettre de fonctionner au quotidien et de servir des prestations. L'Acos et le réseau des Urssaf mettent également leur expertise de recouvrement et de gestion de trésorerie au service de tiers, s'affirmant comme le recouvreur social de référence.

Par leurs missions et attributions, ils confortent jour après jour leur rôle au cœur du système de financement solidaire de la protection sociale, contribuant à son efficacité et à sa pérennité.



## 47 COLLABORATEURS

### CONSEIL D'ADMINISTRATION

Président	Gérard Faubert
1 <sup>er</sup> vice-président	Christian Epailly
2 <sup>e</sup> vice-président	Marc Mathieu
3 <sup>e</sup> vice-président	Patricia Welmert

10 représentants des employeurs et représentants des travailleurs indépendants

5 représentants des salariés

3 personnes qualifiées

### ÉQUIPE DE DIRECTION

Directeur Recouvrement des cotisations  
**Poste vacant - intérim assuré par le directeur général**

Assistantes de direction  
Annick Annéal et Sarah Pulchérie

Responsable du Pôle Gestion des comptes cotisants  
Yolaine Elfort

Responsable du Pôle Contentieux  
Aveline Horth

Responsable du Pôle Contrôle  
René-Yves Jérôme

Responsable du Pôle Appui & Aide au pilotage  
Sylvia Pierrot

Correspondant juridique régional  
Marie-Solange Adinarayanin

Chargé de communication régional  
Shirley Jean-Charles

### COORDONNÉES

#### SIEGE ADMINISTRATIF URSSAF GUYANE

Forum Baduel  
Immeuble Forum Baduel  
699 Route de Baduel  
C.S 40907 – 97341 Cayenne cedex  
Tél. : 39 57 (0,12 €/min + prix d'appel)  
Courriel : [cotisants@urssaf.fr](mailto:cotisants@urssaf.fr)  
Site : <http://www.cgss.gf/employeurs>

#### PERMANENCE

Chambre de Commerce et d'Industrie de Guyane (CCIG)  
Av. Christophe Colomb  
97320 Saint-Laurent-du-Maroni  
+info sur [www.cgss.gf/employeurs/contacts](http://www.cgss.gf/employeurs/contacts)



► Guyane



REPÈRES  
**2017**  
URSSAF GUYANE

NAT/5040/Avril 2018/Plaque-Repères2017

Services aux cotisants

Études et statistiques

Services aux partenaires

Contrôle

Ressources informatiques



## NOTRE ACTION AU QUOTIDIEN

### COLLECTER AVEC EFFICACITÉ ET ÉQUITÉ

Assurer un juste équilibre entre recouvrement et prise en compte de la situation économique locale :

- **443 millions d'euros** redistribués aux tiers (Unedic, RSI, Cades, ...) et aux Caisses prestataires du Régime général (Santé, Retraite, Famille),
- **10 millions d'euros** de remises de majorations de retard et de pénalités (hors travailleurs indépendants),
- **1 117 délais de paiement** accordés.

### CONTRÔLER POUR GARANTIR L'ÉGALITÉ DE TRAITEMENT

Vérifier la bonne application de la réglementation, préserver les droits des salariés et lutter contre la fraude :

- **345 actions** de contrôle,
- **69 opérations** ciblées de lutte contre le travail dissimulé.

### OPTIMISER LA GESTION DE TRÉSORERIE

Mettre à disposition les fonds collectés de façon rapide et efficace :

- **les fonds collectés** sont mis à disposition **le jour même** auprès des caisses prestataires.

### INFORMER ET SÉCURISER LES PRATIQUES DES COTISANTS

Renforcer l'accompagnement en développant l'information, la prévention et la sécurisation des pratiques déclaratives.

- **2 questions complexes** transmises par les services, les cotisants et les partenaires ont été traitées,
- [www.urssaf.fr](http://www.urssaf.fr) est le lieu sécurisé de contact privilégié entre le cotisant et l'Urssaf.

### SIMPLIFIER LES DÉMARCHES

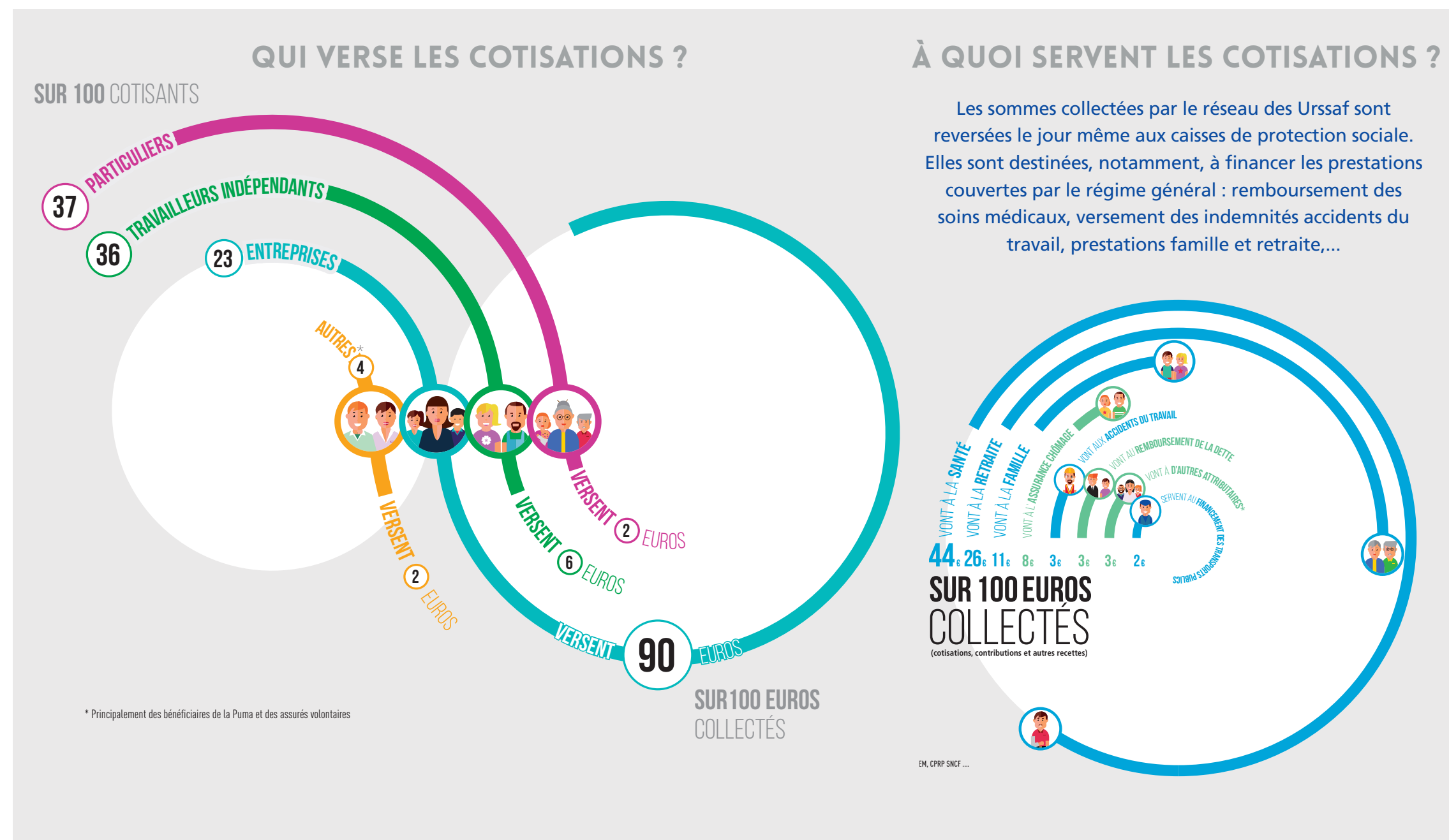
Améliorer la relation de service en facilitant les formalités des différentes catégories d'utilisateurs

- **des réunions** organisées pour la bascule des entreprises vers la Déclaration sociale nominative (DSN).

### PRODUIRE DES ÉTUDES STATISTIQUES SUR L'EMPLOI SALARIÉ

- **valoriser les données uniques** sur l'activité économique et l'emploi,
- **aider au pilotage** des politiques publiques.

# AVEC VOUS, NOUS FINANÇONS LA SOLIDARITÉ NATIONALE



## EN GUYANE



**22 186 COMPTES COTISANTS GÉRÉS**



**443 MILLIONS D'€ REDISTRIBUÉS**



**PERFORMANCE DU RECOUVREMENT**

**86 %**

des cotisations dues sont collectées au 31 décembre 2017 (Régime général)



**LUTTE CONTRE LE TRAVAIL DISSIMULÉ**

**1 MILLION D'€**

de redressements de cotisations



**DÉMATÉRIALISATION**

**89 %**

des déclarations des entreprises du régime général sont effectuées sur internet (en nombre)



**ACCUEIL TÉLÉPHONIQUE**

**62 %**

Taux d'appels efficaces\*

**19/20**

pour la qualité de la réponse téléphonique

\* Nombre d'appels téléphoniques décrochés par rapport au nombre d'appels présentés.